

Dor no peito: saiba quando pode ser sinal prévio à morte súbita e como agir

Causa do incômodo nessa região nem sempre está no coração, mas características da dor, do paciente e outros sintomas ajudam a diferenciar

PUBLICIDADE

Por Leon Ferrari
29/07/2024 | 09h44

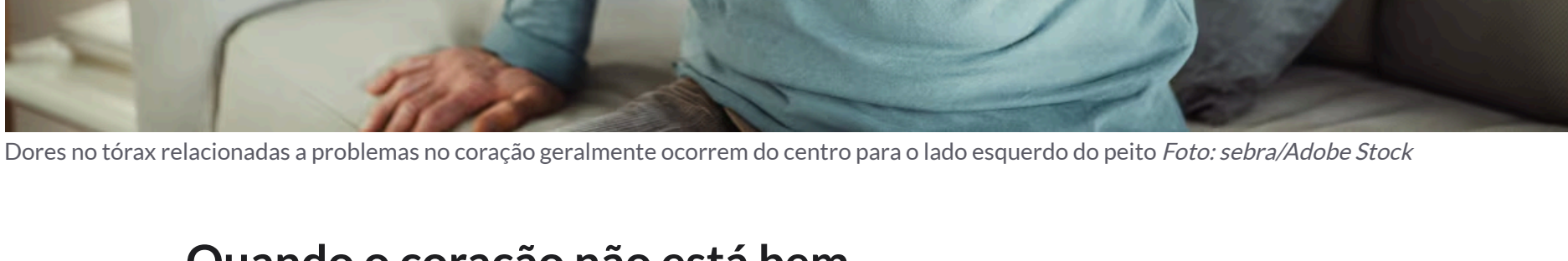
Publicidade

Dores no peito não são normais e nunca devem ser menosprezadas. No entanto, a causa delas nem sempre está no **coração**. Quando é proveniente do órgão, essa dor é chamada de **angina**, um sintoma que ocorre quando o músculo cardíaco não recebe sangue rico em oxigênio suficiente, conforme a Associação Americana do Coração (AHA), o que pode levar a um infarto, uma parada cardíaca e até uma **morte súbita**.

Médicos ouvidos pelo **Estadão** destacam que, quando uma dor no tórax aparece, o recomendado é não se isolar, informar pessoas que estejam próximas, acionar o Samu no número 192, ou buscar atendimento em uma emergência. E fazer isso o mais rápido possível.

"Se for um bloqueio de uma artéria (*ou seja, um infarto*), o tempo é a diferença entre a gente conseguir abri-la e não deixar que haja o sofrimento ou morte do músculo do coração. Tempo é músculo, tempo é vida", afirma Sérgio Timerman, diretor do Centro de Parada Cardíaca e Ciência da Ressuscitação do Instituto do Coração (InCor) do Hospital das Clínicas da USP (FMUSP). Ele palestrou na quinta, 25, sobre este tema no 2º Congresso de Medicina Geral da Associação Médica Brasileira (AMB).

"Dor torácica é uma situação muito comum e que, se não soubermos diagnosticar, pode ter um final muito infeliz", continua ele. A classificação da dor no peito, em geral, leva em consideração o histórico do paciente, outros sintomas que ele apresenta e também características dessa dor.



Dores no tórax relacionadas a problemas no coração geralmente ocorrem do centro para o lado esquerdo do peito. Foto: sebra/Adobe Stock

Quando o coração não está bem

Os médicos destacam três características importantes das anginas:

- **Região:** é uma dor que ocorre do centro para o lado esquerdo do peito.
- **Irradiação:** é uma dor que irradia para braços e ombros (em geral, o esquerdo), mas também para pescoços e costas.
- **Forma:** é uma dor opressiva, como se alguém estivesse comprimindo seu peito. Alguns pacientes falam que o "peito está pesado" ou que tem a sensação de estar sendo "rasgado por dentro".

NEWSLETTER **Saúde & Bem-Estar**
 Inspire-se com notícias sobre cuidados e qualidade de vida, às segundas e quintas.
 Digite seu e-mail **INSCREVA-SE**

Ao se cadastrar nas newsletters, você concorda com os [Termos de Uso](#) e [Política de Privacidade](#).

Leia também

- [De parada cardíaca a engasgo: médico ensina manobras de primeiros-socorros; veja vídeo](#)
- [Mais mulheres jovens morrem de enfarte e sintomas são diferentes do que nos homens; veja quais](#)

Os especialistas destacam que o histórico do paciente ajuda a classificar essa dor no peito como angina. Se você tem uma ou mais das condições a seguir, a chance de ser angina é mais alta:

PUBLICIDADE

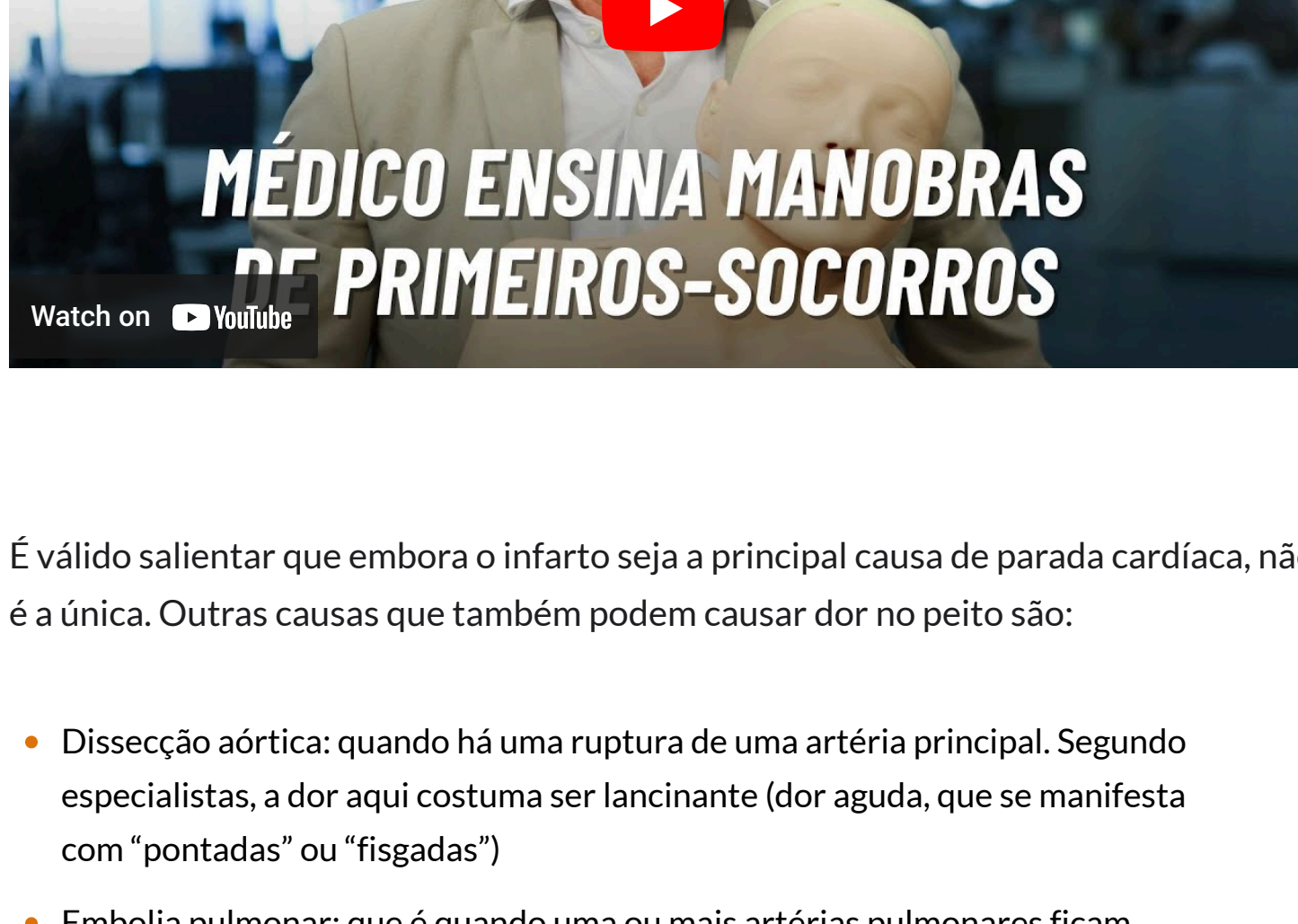
- Histórico de problemas cardíacos na família
- Idade avançada
- Pressão alta
- Diabetes
- Níveis de colesterol alto
- Estar acima do peso (sobrepeso ou obesidade)
- Ser fumante
- Consumir álcool de forma abusiva

O aparecimento de outros sintomas associados a essa dor no peito também podem ser importantes para entendê-las. São eles:

- Sudorese (suar excessivamente)
- A pele do paciente fica fria e, por vezes, pegajosa
- Fadiga

Nesses casos, enquanto o paciente estiver consciente, conversando com você, muito provavelmente ele pode estar tendo um ataque cardíaco (o infarto), ou seja, um coágulo interrompe parcial ou completamente o fluxo sanguíneo.

Se essa pessoa perde a consciência, em geral desmaia, destaca Timerman, geralmente trata-se de uma parada cardíaca. Nesse momento, é ideal iniciar um processo de ressuscitação cardiopulmonar ou RCP, que o **Estadão** já te **ensina a fazer**. Se o paciente não receber atendimento em tempo pode evoluir ao óbito. Será considerada, muito provavelmente, uma morte súbita, definida como um falecimento inesperado.



É válido salientar que embora o infarto seja a principal causa de parada cardíaca, não é a única. Outras causas que também podem causar dor no peito são:

- **Dissecção aórtica:** quando há uma ruptura de uma artéria principal. Segundo especialistas, a dor aqui costuma ser lancinante (dor aguda, que se manifesta com "pontadas" ou "fisgadas")
- **Embolia pulmonar:** que é quando uma ou mais artérias pulmonares ficam bloqueadas por um coágulo.

PUBLICIDADE

Além do coração

"No tórax não tem só o coração. Temos o pulmão, a parte muscular, osso, o esfôago, o diafragma, além de toda a parte de nervos e a parte vascular que irriga esses órgãos. Então o conceito de dor torácica é abrangente", destaca Elton Simonato Scuro, diretor do Centro de Treinamento da Sociedade de Cardiologia do Estado de São Paulo (SOCESP) e cardiologista do Hospital do Coração (HCOR) e do Hospital da Polícia Militar.

A causa dessa dor no peito, então, também pode ser:

- **Pulmonar:** como no caso de uma embolia (que já citamos anteriormente), pneumonia, uma inflamação na capa do pulmão, uma perfuração espontânea. (NHS), nesses casos, a dor no peito pode piorar ao inspirar.
- **Gastrointestinal:** ou seja, pode ser sinal de um refluxo (definido como retorno involuntário e repetitivo do conteúdo do estômago para o esfôago), azia ou indigestão. O NHS destaca que aqui a pista pode ser a dor aparecer, por exemplo, após comer.
- **Muscular:** nesses casos, de acordo com o NHS, pode aparecer após se lesionar durante um exercício, por exemplo.
- **Colecistite:** é uma inflamação aguda da vesícula, que fica muito próxima da parte superior do abdômen.
- **Inflamação na costela ou na cartilagem da costela.**
- **Psiquiátrica:** ataques de pânico ou ansiedade podem dar a impressão de dor no peito semelhante à de um infarto. "Hoje, temos um grande problema com isso, afinal, a vida de todo mundo está muito atarefada. Estamos sempre buscando mais e menos tempo", comenta Scuro.

Em alta Saúde

- Há 7 tipos de creatina; conheça as diferenças entre eles e qual é o melhor
- Para ter um corpo forte, você precisa exercitar também os pés; veja como treiná-los
- 7 hábitos saudáveis das férias que você deveria manter o ano inteiro - e como fazer isso funcionar

Leia também

- [Metade dos pacientes apresenta algum sintoma antes da morte súbita; veja os principais](#)
- [Principal causa de morte súbita ganha primeira diretriz brasileira para diagnóstico e tratamento](#)
- ['Morte súbita não é tão súbita assim': médico fala sobre prevenção do quadro](#)

É normal sentir dor no peito ao se exercitar?

A resposta dos especialistas é não. "O exercício físico foi feito para ajudar o nosso coração. Dor no peito durante o exercício não é normal", frisa Timerman.

Conforme mostrou o **Estadão**, a **cardiomiopatia hipertrófica** é a causa mais importante de morte súbita em atletas e muito prevalente no Brasil. A doença se caracteriza por um aumento da espessura do músculo cardíaco (a hipertrofia) ao longo do tempo. Isso provoca sintomas de insuficiência cardíaca: dor no peito, arritmias e, em alguns casos, obstruções no fluxo sanguíneo. A morte súbita ocorre por um ritmo cardíaco anormal, principalmente em um momento de grande esforço, como durante a atividade física.

Scuro comenta que dores musculares enquanto se exercita são esperadas. Ela pode aparecer na região das costelas ou no músculo do peitoral. "Mas ter uma dor em aperto, que piora durante o exercício (*esforço*) e melhora no repouso não é normal", afirma.

PUBLICIDADE

A dica central dos médicos é jamais negligenciar essa dor no peito. "É igual a barulho no motor de carro. Em algum momento a viagem vai ter que parar ou você vai no mecânico antes disso acontecer", explica Scuro.

Para todos os casos, os especialistas recomendam, principalmente para quem já passou dos 40 anos, passar em consulta de rotina com um cardiologista, que poderá indicar exames que podem avaliar a situação do coração.

Encontrou algum erro? [Entre em contato](#)

Compartilhe: [f](#) [x](#) [📷](#) [in](#) [✉](#) [🔗](#)

Tudo Sobre

[coração](#) [infarto](#)

COMENTÁRIOS

Os comentários são exclusivos para assinantes do Estadão.

[ASSINE O ESTADÃO](#) [JA SOU ASSINANTE >](#)

Últimas: Saúde

- Há 7 tipos de creatina; conheça as diferenças entre eles e qual é o melhor**
30/07/2024 | 14h31 | Fernanda Bassette
 - 7 hábitos saudáveis das férias que você deveria manter o ano inteiro - e como fazer isso funcionar**
30/07/2024 | 09h30 | Maureen Salamon
 - Jovem com doença que causa 'a pior dor do mundo' passa por novo tratamento**
29/07/2024 | 20h47 | Bárbara Giovani
 - Exame de sangue detecta Alzheimer com mais precisão do que diagnóstico apenas clínico**
29/07/2024 | 20h02 | Leon Ferrari
- [Mais em Saúde >](#)

Mais lidas

- Olimpíadas 2024:** siga ao vivo a final da ginástica artística com Rebeca Andrade x Biles
- Olimpíadas 2024:** fotógrafo revela "truques" para conseguir a foto perfeita de Gabriel Medina
- Deputados aclamam 'vitória' de Maduro na Venezuela antes de posicionamento do Brasil; saiba quais**
- Atualizada a definição de extrema esquerda:** apoiador de Maduro. E isso inclui PT e MST
- Aloysio Nunes diz que 'foi um erro' o governo Lula ter enviado Amorim para a Venezuela**